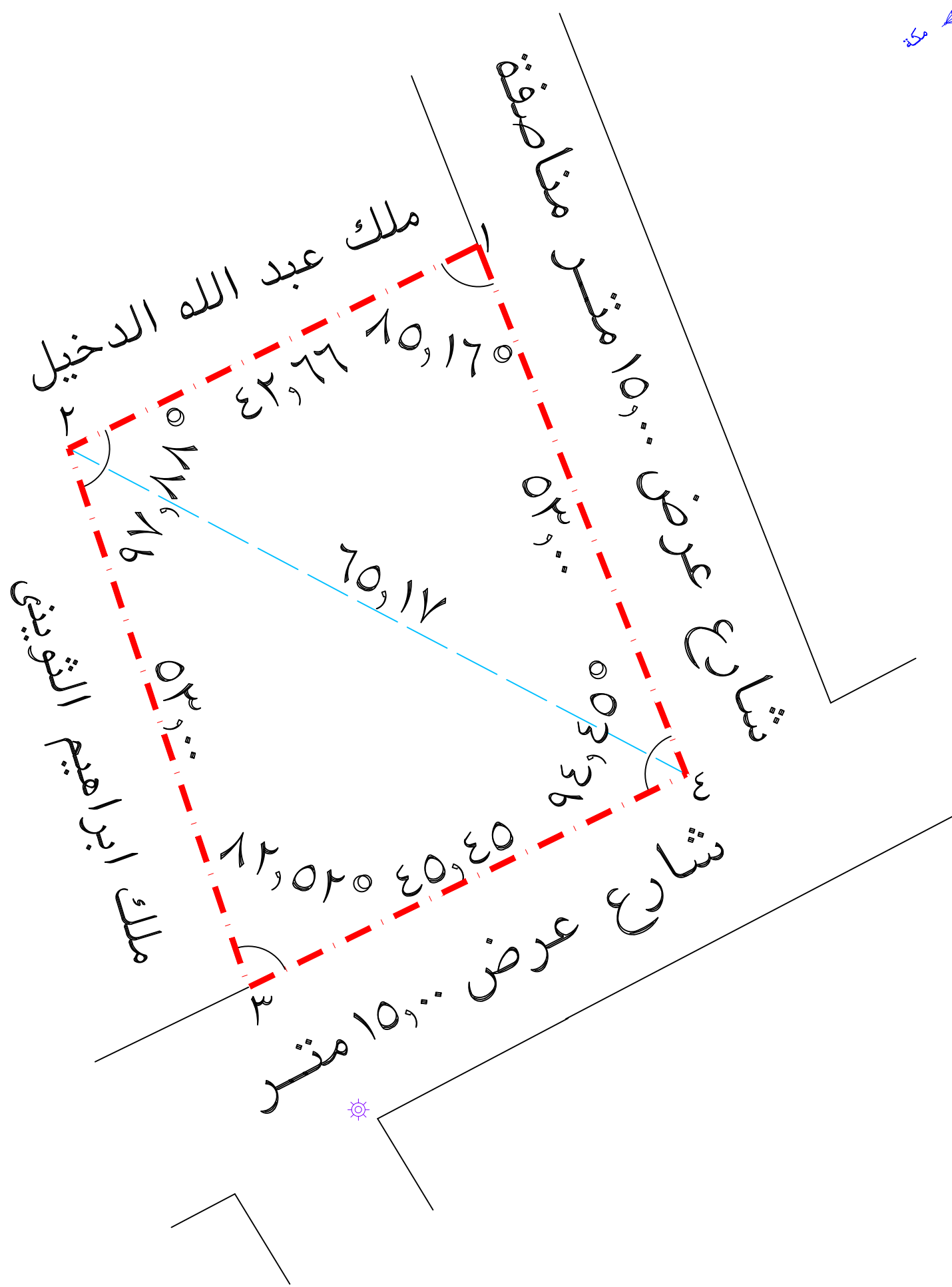


مسئولية التوقيع على هذا المخطط تتعلق بالمعاملة مدار البحث فقط	
المملكة العربية السعودية وزارة الشؤون البلدية والقروية	امانة منطقة القصيم الادارة العامة للاراضي والممتلكات ادارة فحص الملكيات
اسم المشروع	رقع مساحي الارض الشيخ عبد الله بن علي بن حمد الدخيل
التاريخ	مقياس الرسم ١٠٠٠ / ١
الوظيفة	الاسم
مدير ادارة فحص الملكيات	عمر علي العمر
مدير الممتلكات	فواز غدير العنزي
مدير عام الاراضي	فهد عبد العزيز الخفاجي
ملاحظات	تصديق امين منطقة القصيم
	م / محمد بن مبارك المجلي



ملاحظة
لمكتب مسئول مسؤولية تامة عن مطابقة الحدود و الاطوال و المساحة

و احداثيات الموقع بنظام الاحداثيات العالمية 84 WGS

المصطلحات

- نخيل
- اقل
- حد ملكيه
- وتر
- عمود اناره

الاحداثيات

نقطة	شقيات	شماليات
١	٣٩٦٢٢٢,٩٣٢	٢٩.٩٩٣٦,٦٧٩
٢	٣٩٦١٨٤,٦٩٦	٢٩.٩٩١٧,٧٦١
٣	٣٩٦٢٠١,٤٦٧	٢٩.٩٨٦٧,٤٨٥
٤	٣٩٦٢٤٢,٣٤١	٢٩.٩٨٨٧,٣٦٠

AL GEATH

Consulting Engineers

الغيث
دراسات معمارية - استشارات هندسية - اعمال مساحية - ترخيص رقم (٢٥٤٩)
بريدة - شارع التفيرة - مقابل مجمع المحاكم من الشمال
جوال : ٥٠٨٢٩٨٩٩

اسم المشروع	رفع مساحي
اسم المالك	الشيخ عبد الله بن علي بن حمد الدخيل
الموقع	الموطا
التاريخ	
المساحة الكلية	٢٣٢١,٠٠ م
مقياس الرسم	١٠٠٠ / ١

تم التعرف على الحدود والاطوال بدلالة صاحب العلاقة